

**ENGİN KORKMAZ**

**“Önermeler”**

9 - 28 Ocak 2015

GALERİ  
**soyut**



## ENGİN KORKMAZ

1972 yılında Erzurum / İspir’de doğan Engin KORKMAZ, 1992 yılında Uludağ Üniversitesi Eğitim Fakültesi Resim-İş Eğitimi Bölümü’nü, 1997 yılında Uludağ Üniversitesi Sosyal Bilimler Enstitüsü’nde Yüksek Lisans Programını tamamladı. 1996 yılından itibaren Öğretim Görevlisi olarak, Uludağ Üniversitesi Eğitim Fakültesi Resim-İş Eğitimi Bölümü’nde Temel Tasarım, Grafik Tasarım ve Yazı derslerini yürüten Sanatçı, aynı zamanda atölyesinde resim çalışmalarını sürdürmektedir.

Sanatçı 8 kişisel sergi açmış, 15 uluslararası, 45 ulusal sergide çalışmalarını yer almıştır. Engin Korkmaz’ın eserleri birçok resmi ve özel koleksiyonlarda bulunmaktadır.

### Ödüller:

2013 Uludağ Üniv. Bilim Sanat Büyük Ödülü

2011 Yakın Doğu Üniversitesi, Güzel Sanatlar ve Tasarım Fakültesi  
Uluslararası “Rauf Denктаş” Konulu Ekslibris Yarışması – Mansiyon

Bilindiği gibi hayatta gerek soyut gerekse somut her şey karşıtı ile vardır. Karşıtların mükemmel bir uyum içinde olduğu kainat ise döngüsel bir tekrarla devam etmektedir. Doğada var olan karşıtları karşısına alan her insan hayatını akli ve duyguları ile düzenlemek zorunda kalır. Aslında mükemmel bir düzenin var olduğu bir çevrede yaşayabilmek için yada varlığını devam ettirebilmek için yeni bir düzen gereksinimidir bu... Engin KORMAZ’ın resimlerinin içeriğinin temelinde aralarındaki yapısal zıtlığın tavan yaptığı figüratif ve figüratif olmayan öğeler yer almaktadırlar. İlk bakışta dikkat çeken iki zıt nitelikteki görsel öğe gurubunun hangisinin ön plan yada geri planda olduğunu anlamak sanatçının eserlerinde insan hayatına öykünerek kullandığını düşündüğüm “denge ilkesi” nedeniyle oldukça zordur. Figüratif ve figüratif olmayan öğelerin birbirine eşit hiyerarşik yapısı ile yakalanan denge resimlerin içeriğinde var olan zengin renk ve biçim çeşitliliğini düzenleyen kurgusal anlayışın temelini yada yapı taşı oluşturmaktadır. Duyguların esnek ve özgür niteliği ile biçimlenen oldukça hareketli organik biçimler alt biçim gruplarını, alt biçim grupları ise bir yada birden fazla biçim temel biçim yapılarını oluşturmaktadır. Oldukça disiplinli çizgisel yaklaşımın ön plana çıktığı stilize biçim tekrarlarından oluşan kurgusal yapıda akıl temelli bir düzenleme anlayışı ön plana çıkmaktadır. Geometrik yapıdaki biçim tekrarlarından oluşan örüntü içinde yer alan simgeleşmiş figüratif detaylar bazen resmin ilgi merkezini oluşturmakla birlikte her zaman resmin biçimsel düzenleme anlayışına kavramsal özellik eklemekte ve resimle gerçek hayat arasında sağlam bir köprü görevini üstlenmektedirler.

Sanatçı eserlerinde, oldukça karmaşık insan hayatını düzenleme formülünün içeriğinde her zaman var olan “akıl” ve “duygu” temelli iki yaklaşımı kendine özgü bir anlayışla kullanarak çağdaş bir anlatım dili oluşturmuştur. Engin KORKMAZ, hayatın devamlılığının temeli olan zıtlık ile “kaosun” yerine oldukça dengeli olmakla birlikte öz kültürümüze yabancı olmayan bir uyumlu bütün oluşturmuştur.

**Prof. Dr. Ahmet Şinasi İŞLER**  
**Uludağ Üniversitesi, Güzel Sanatlar Fakültesi**



200x150 cm, tüab, 2014



180x140 cm, tüab, 2014



180x140 cm, tüab, 2014



180x140 cm, tüab, 2014



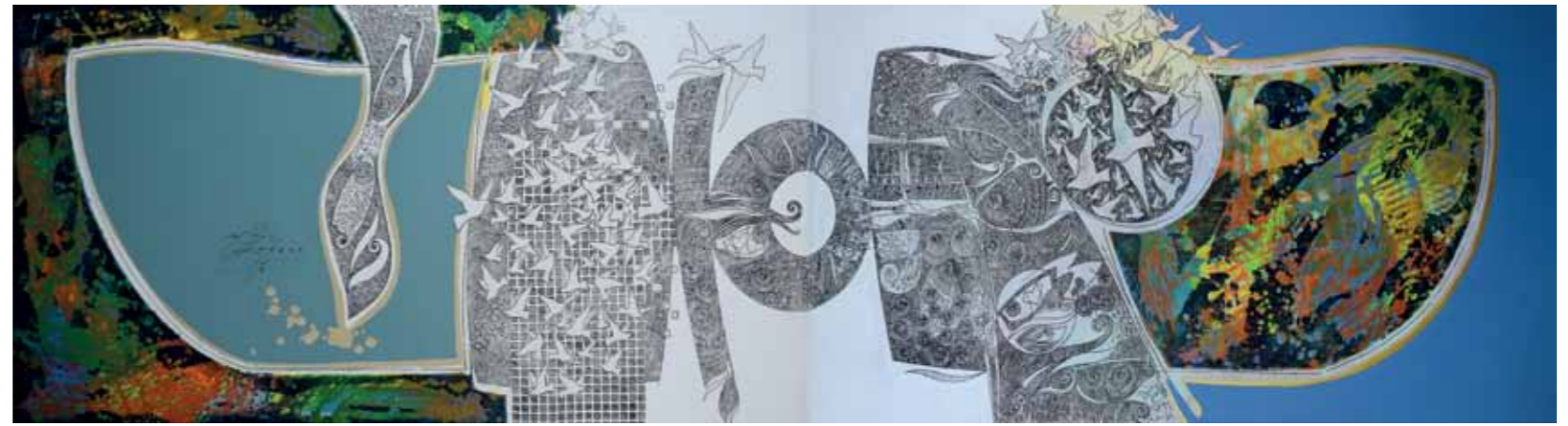
150x126 cm, tüab, 2014



126x150 cm, tüab, 2014



100x150 cm, tüab, 2014



56x220 cm, tüab, 2014





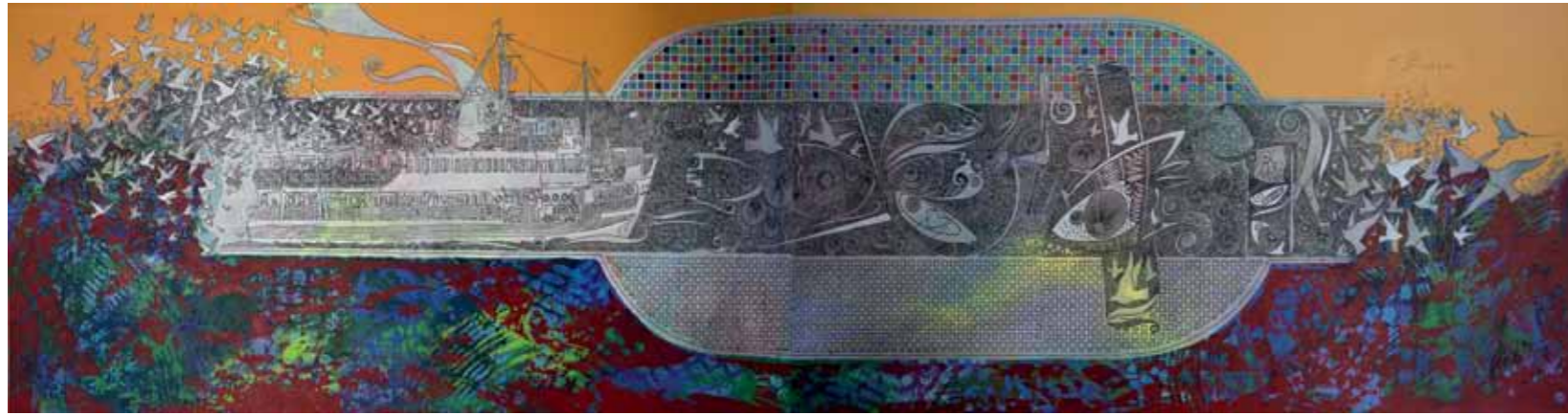




135x105 cm, tüab, 2014



135x105 cm, tüab, 2014





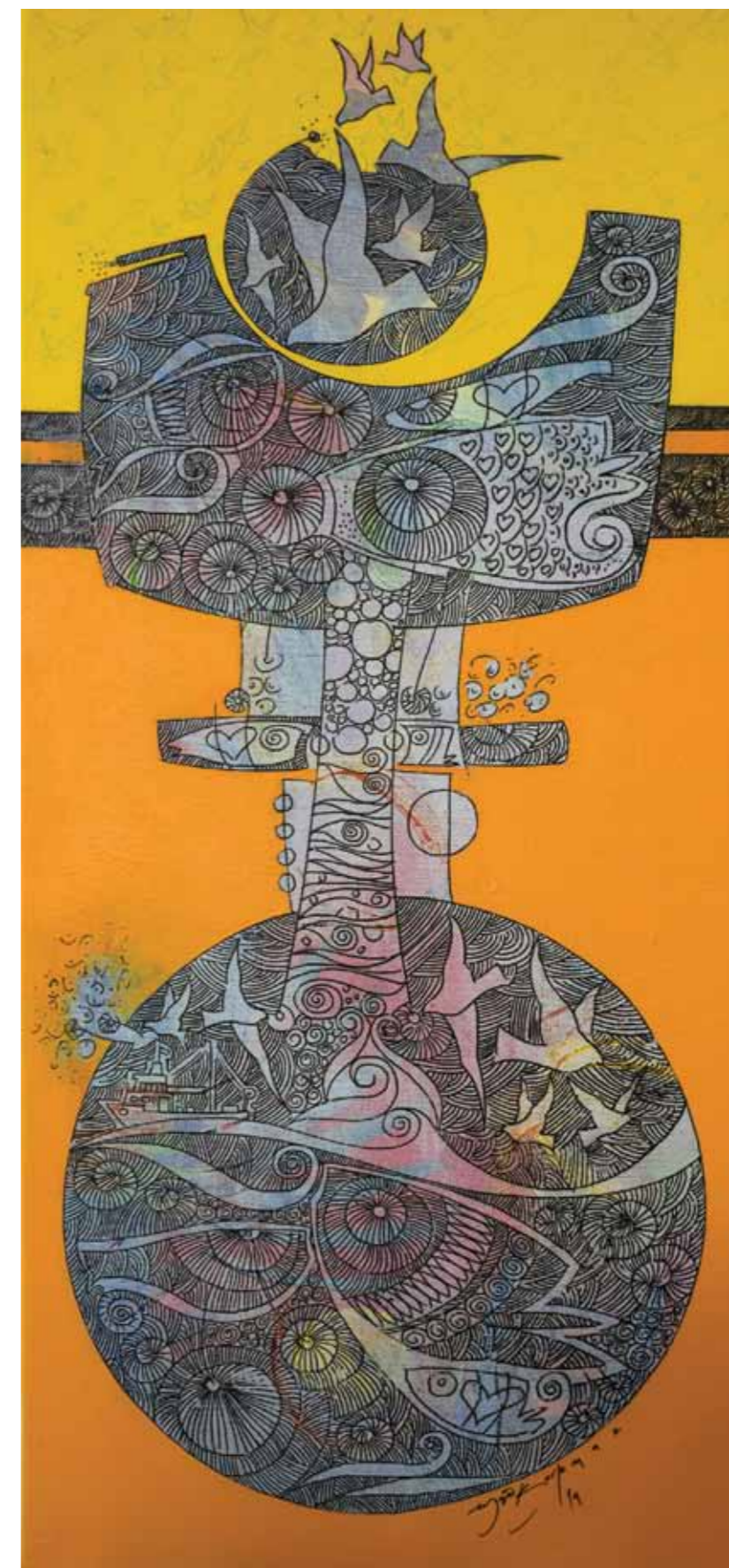
67x29 cm, tüab, 2014



67x29 cm, tüab, 2014



67x29 cm, tüab, 2014



67x29 cm, tüab, 2014



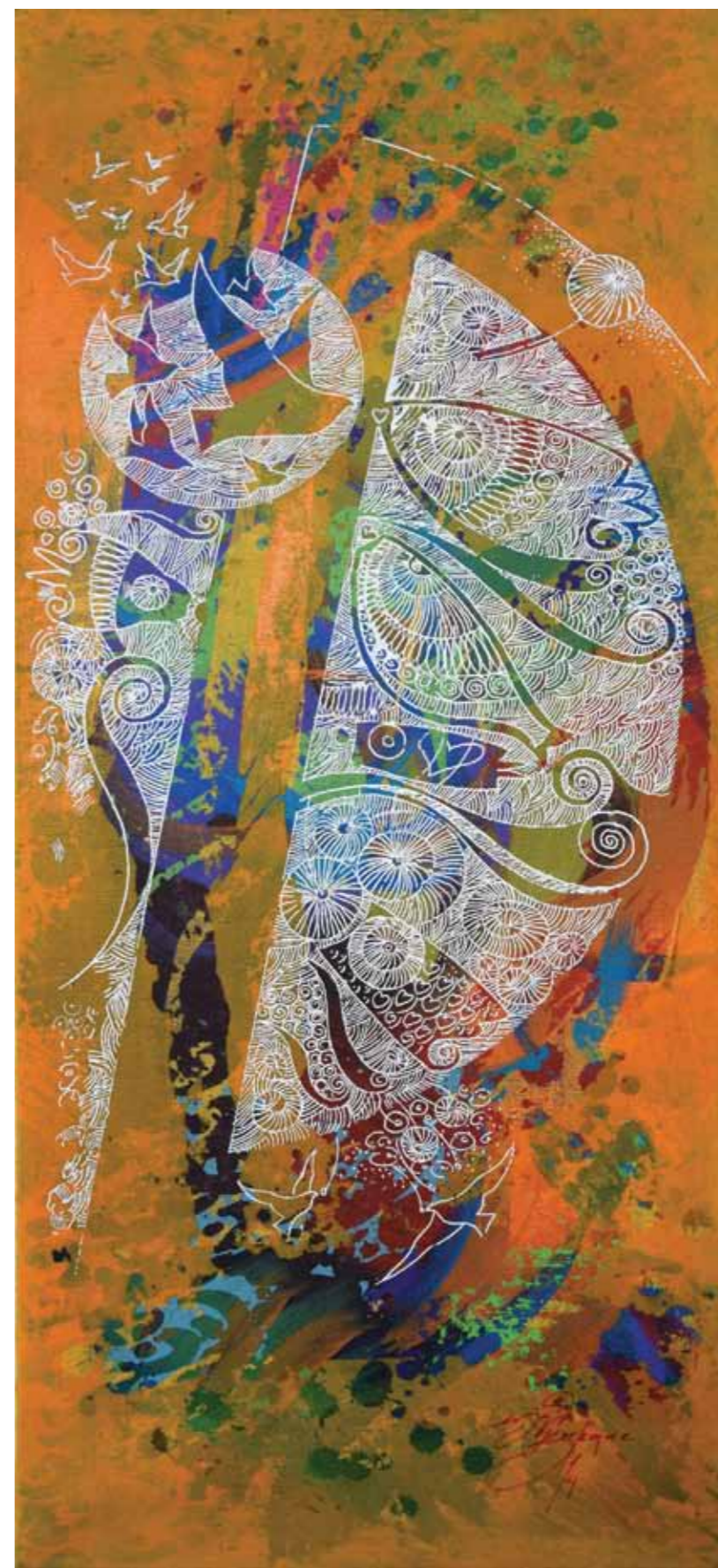
67x29 cm, tüab, 2014



67x29 cm, tüab, 2014



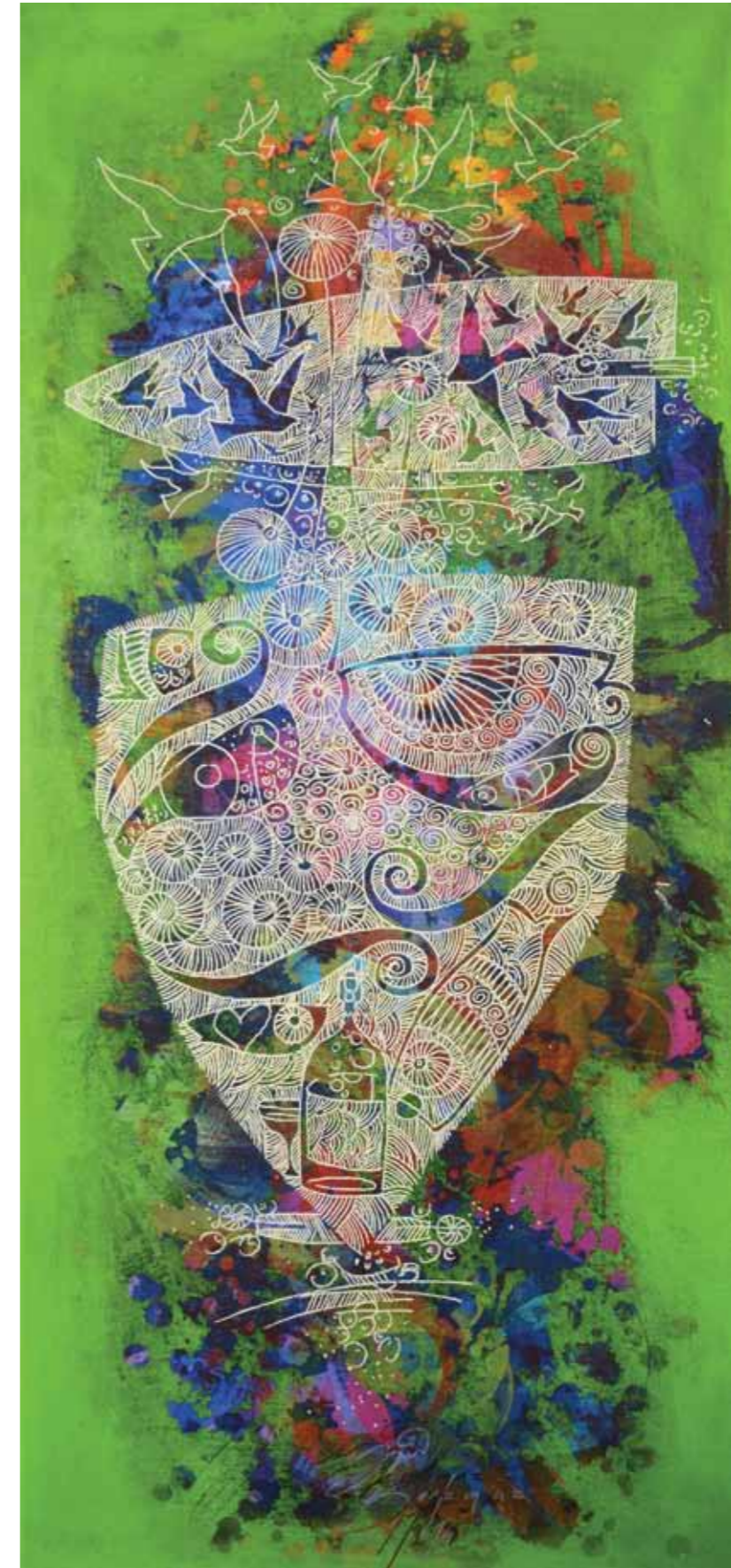
67x29 cm, tüab, 2014



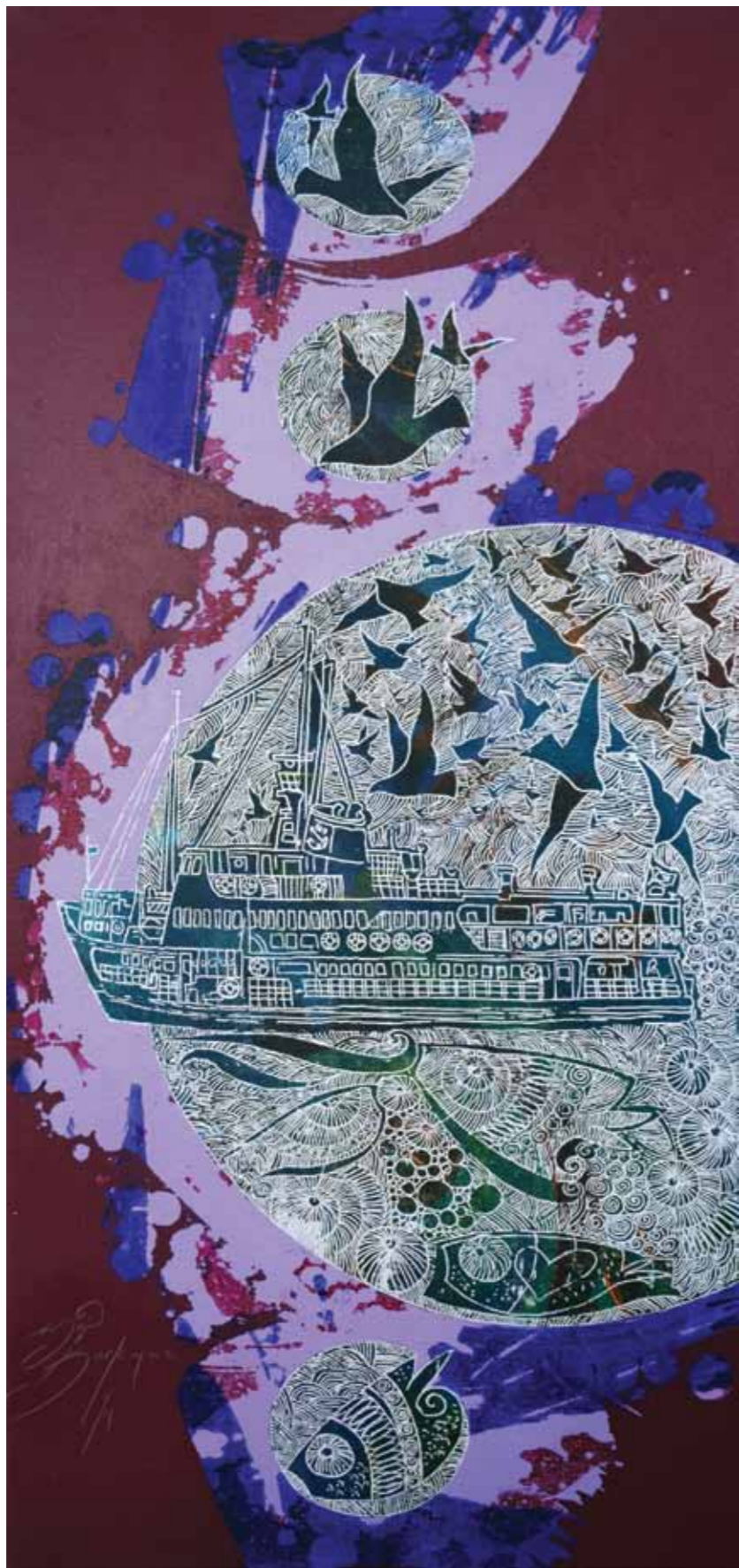
67x29 cm, tüab, 2014



67x29 cm, tüab, 2014



67x29 cm, tüab, 2014



67x29 cm, tüab, 2014



67x29 cm, tüab, 2014





67x29 cm, tüab, 2014



67x29 cm, tüab, 2014